

III BEACON CONFERENCE

“Gestione del Biorifiuto, recupero della sostanza organica, mitigazione dei cambiamenti climatici: DEFINIRE LE STRATEGIE, CONSEGUIRE RISULTATI”

GESTIONE DELLA FRAZIONE ORGANICA DAI RIFIUTI SOLITI NELL'AREA METROPOLITANA DI BUENOS AIRES, ARGENTINA

Perugia, Italia

15-16 Aprile 2010

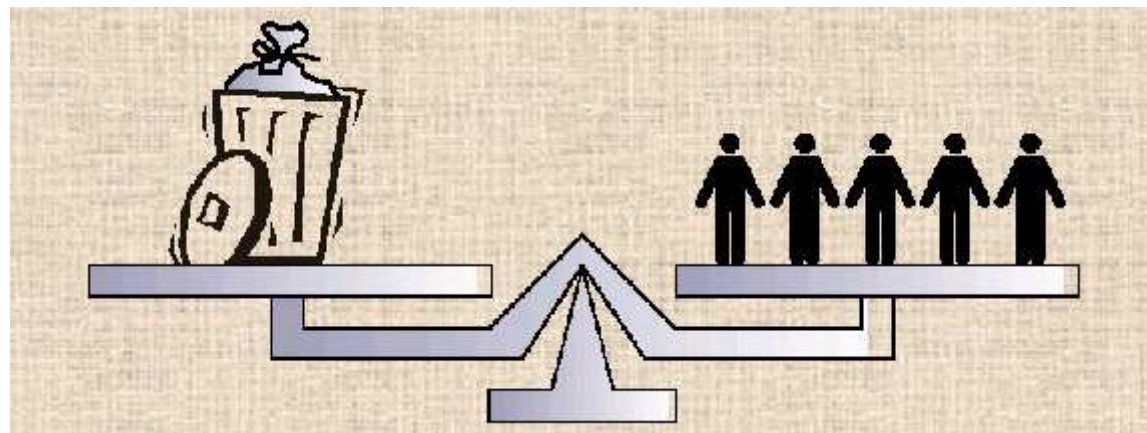
Ricardo Rollandi



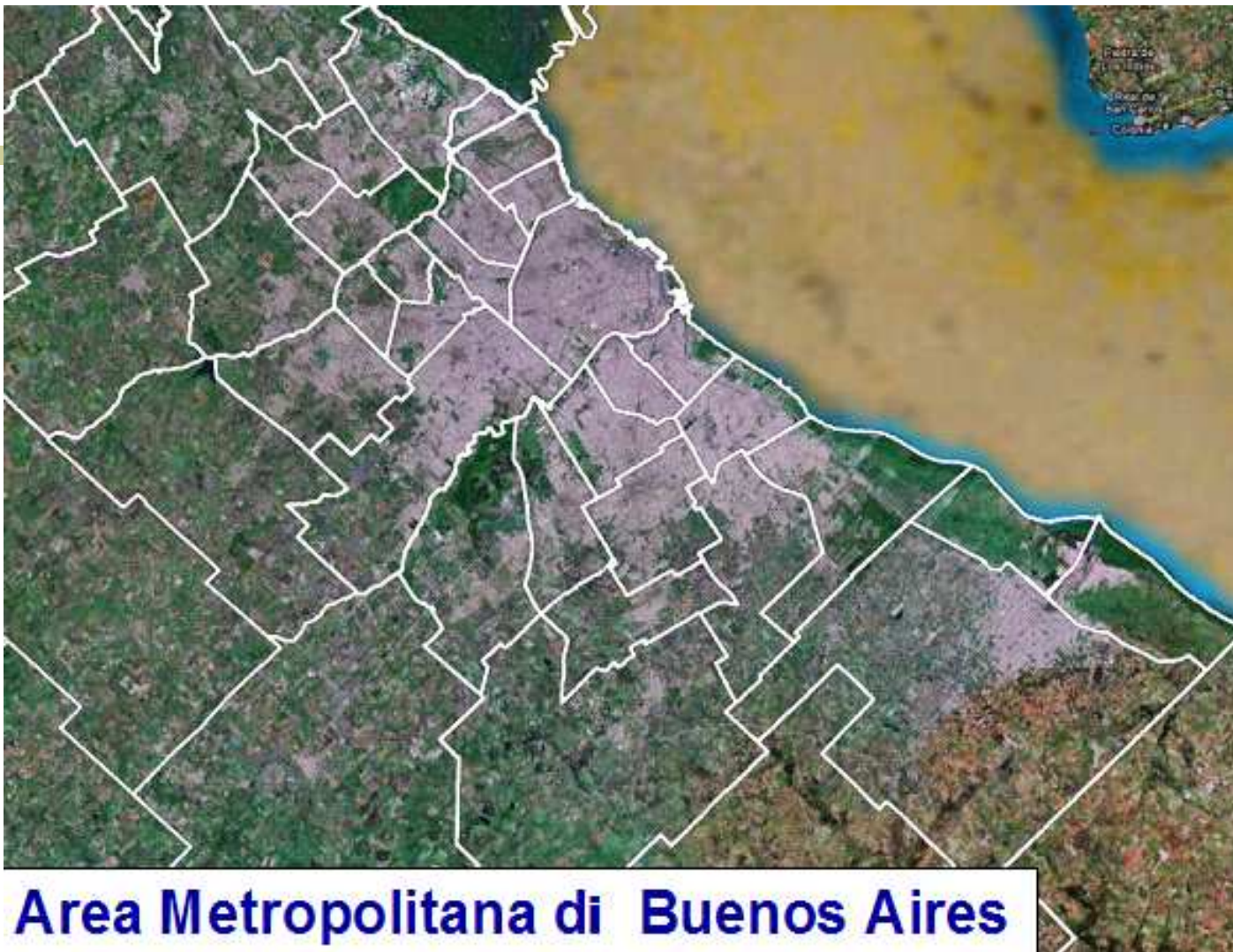
INFORMAZIONI GENERALI

DELL'AREA METROPOLITANA DI BUENOS AIRES

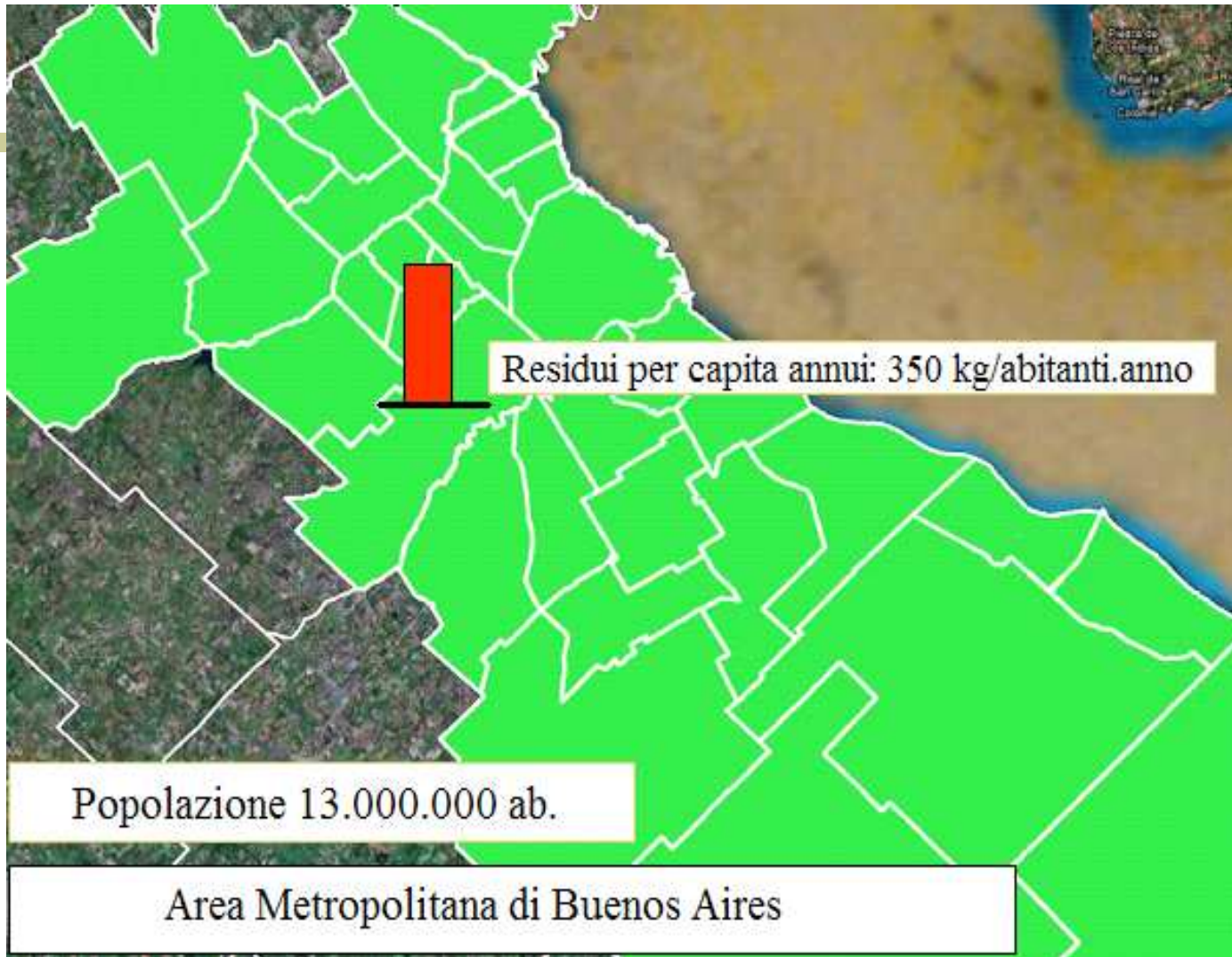
POPOLAZIONE APPROSSIMATA **13.000.000** ABITANTI
PRODUZIONE DI RSU ANNUO PER ABITANTE: **350 KG.**

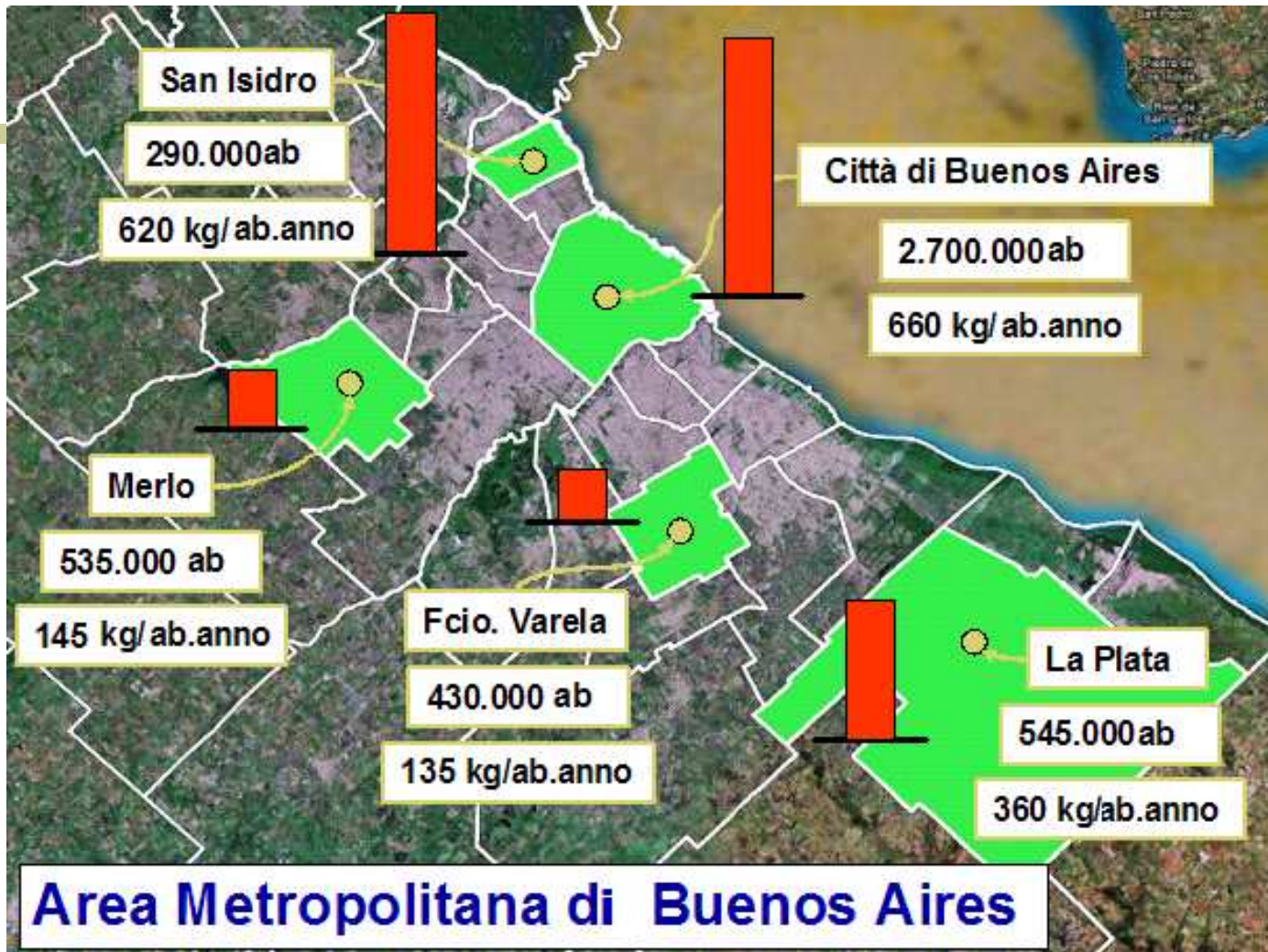


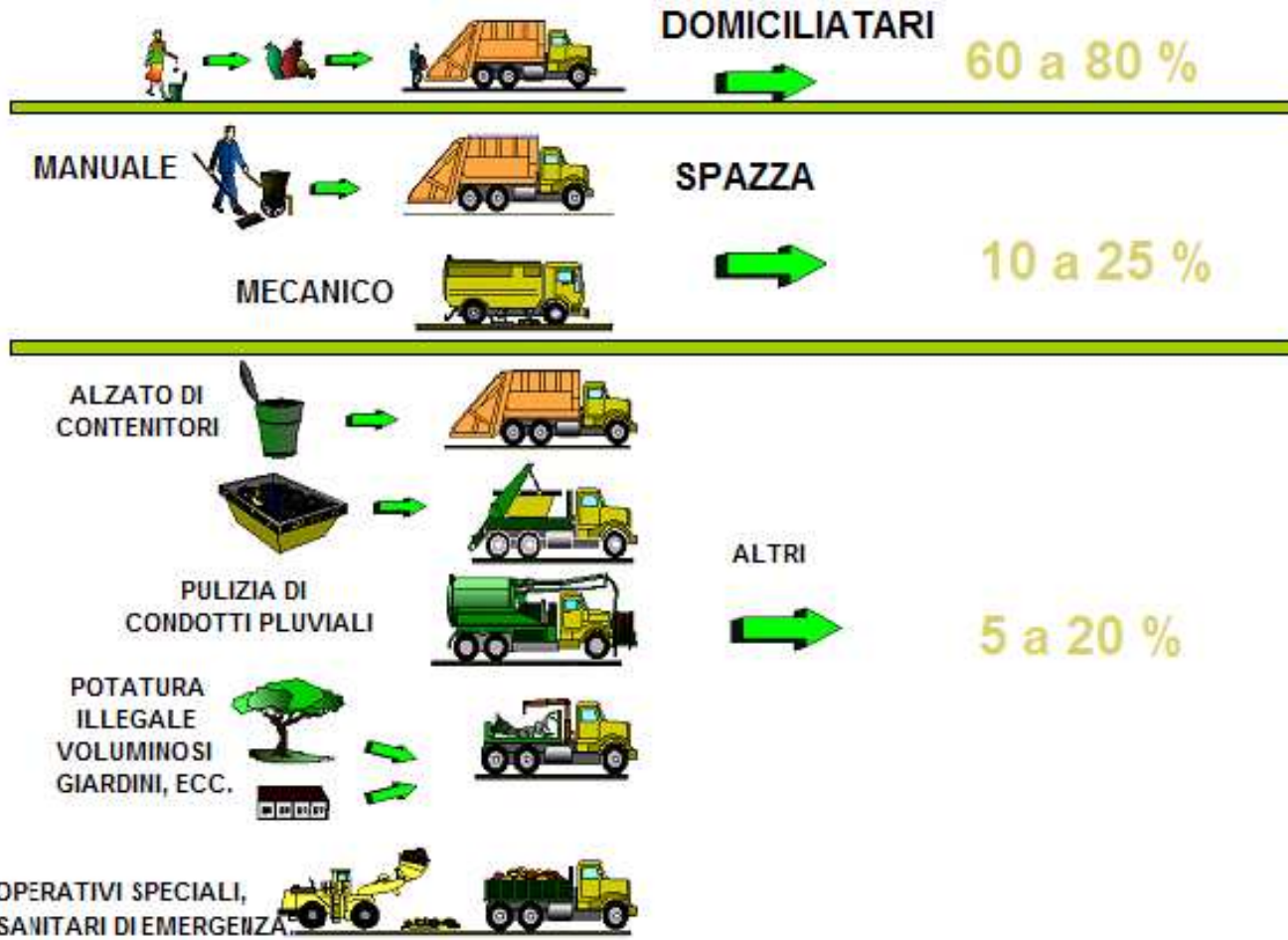
OGNI PERSONA INVIA DEI RESIDUI PER LA SUA DISLOCAZIONE (PER IL SUO PROVVEDIMENTO) FINALE L'EQUIVALENTE **5 VOLTE IL SUO PESO CORPOREO.**



Area Metropolitana di Buenos Aires

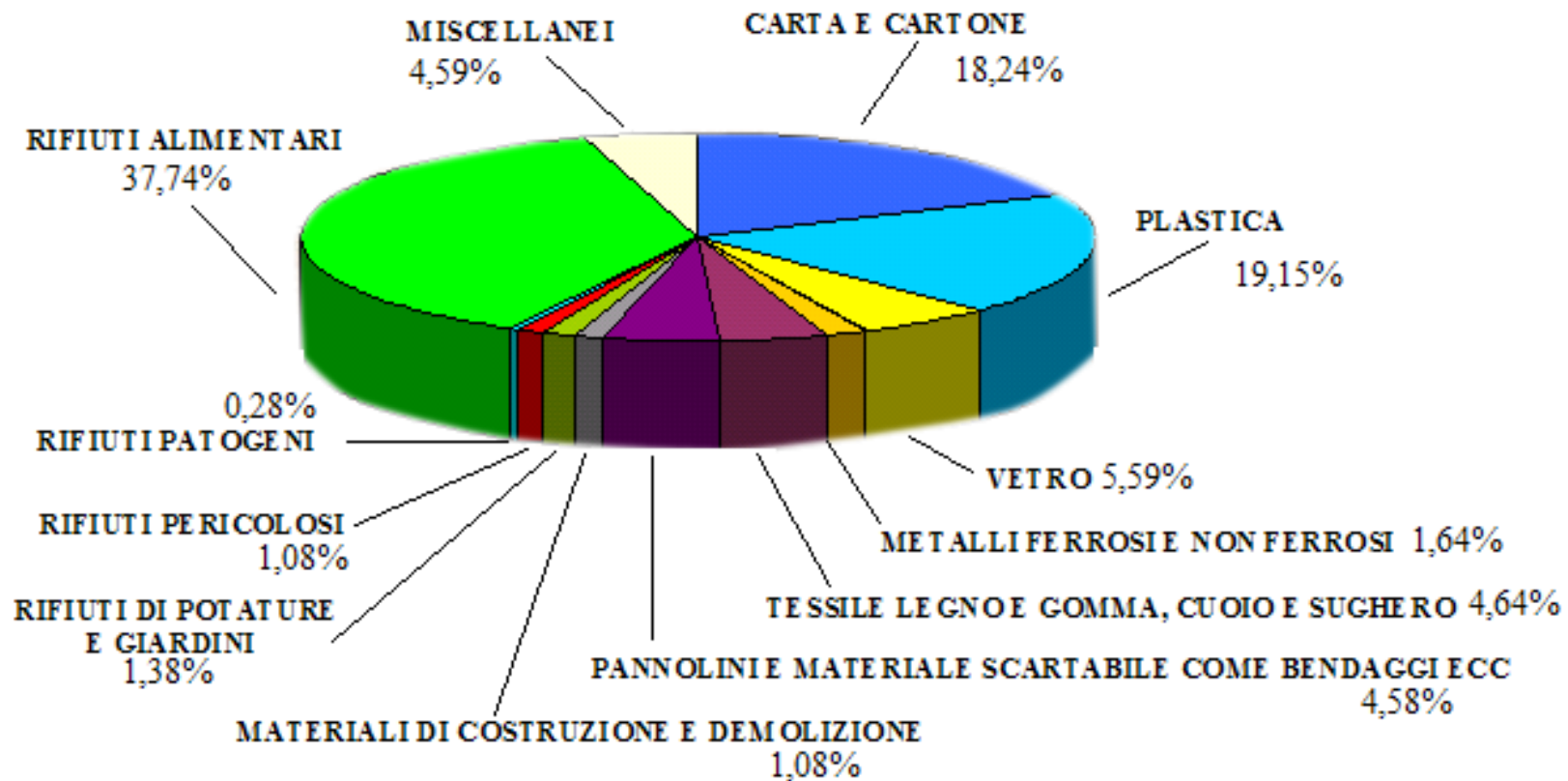






COMPOSIZIONE FISICA MEDIA

Città di Buenos Aires (2005)



RACCOLTA DI RIFIUTI

QUANTITÀ DI RIFIUTI

LIVELLO SOCIOECONOMICO

ZONA	KG/AB. AL GIORNO
ALTO – MEZZO ALTO	1,225
MEZZO	0,935
MEZZO – BASSO	0,928
BASSO	0,694

RACCOLTA DI RIFIUTI

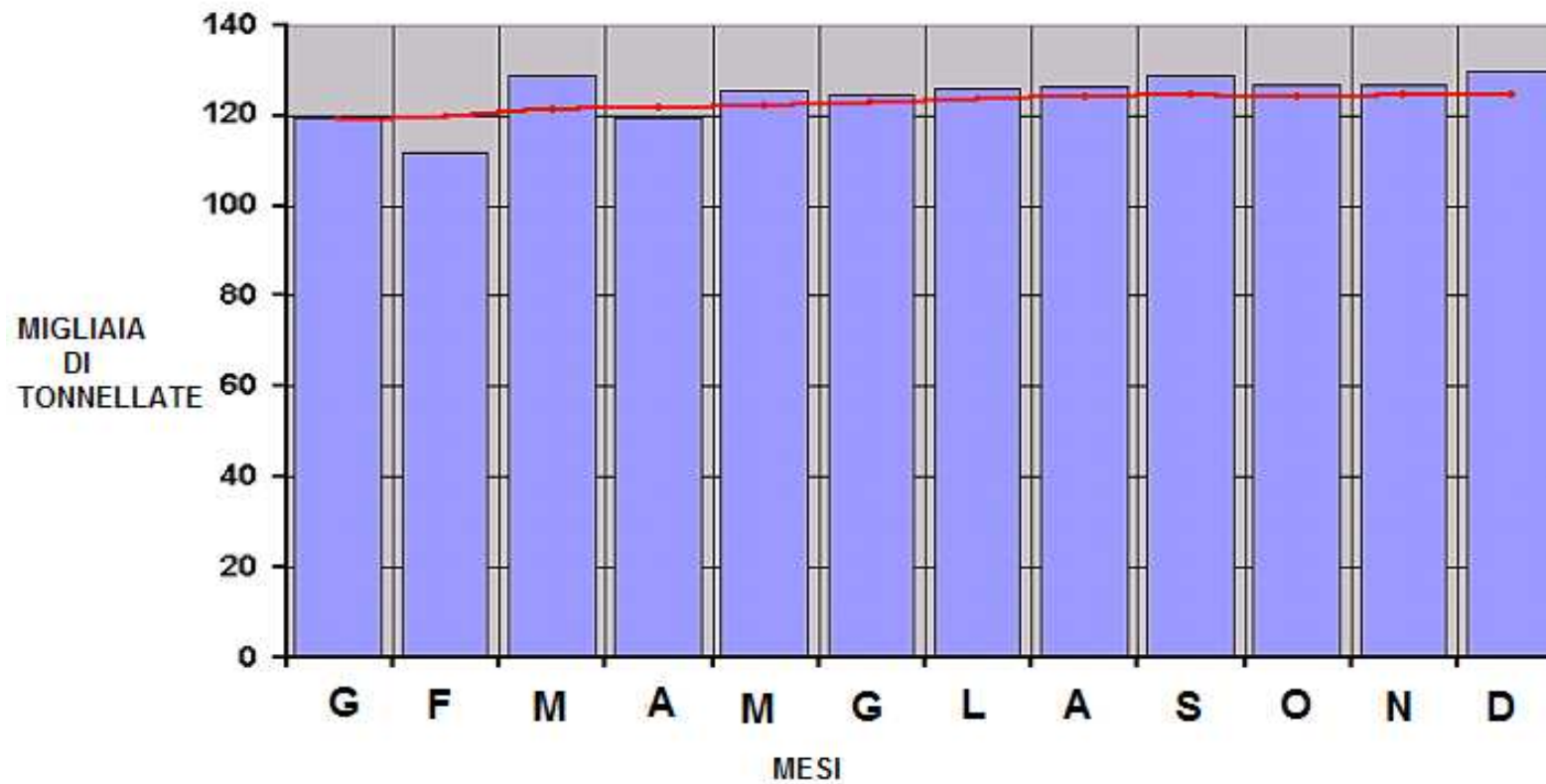
QUANTITÀ DI RIFIUTI

ATTIVITÀ URBANA – USO DEL SUOLO

ZONA	KG/AB. AL GIORNO
CENTRALE	1,335
RESIDENZIALE	0,927
RESIDENZIALE- COMERCIALE	1,136
RESIDENZIALE INDUSTRIALE	0,609

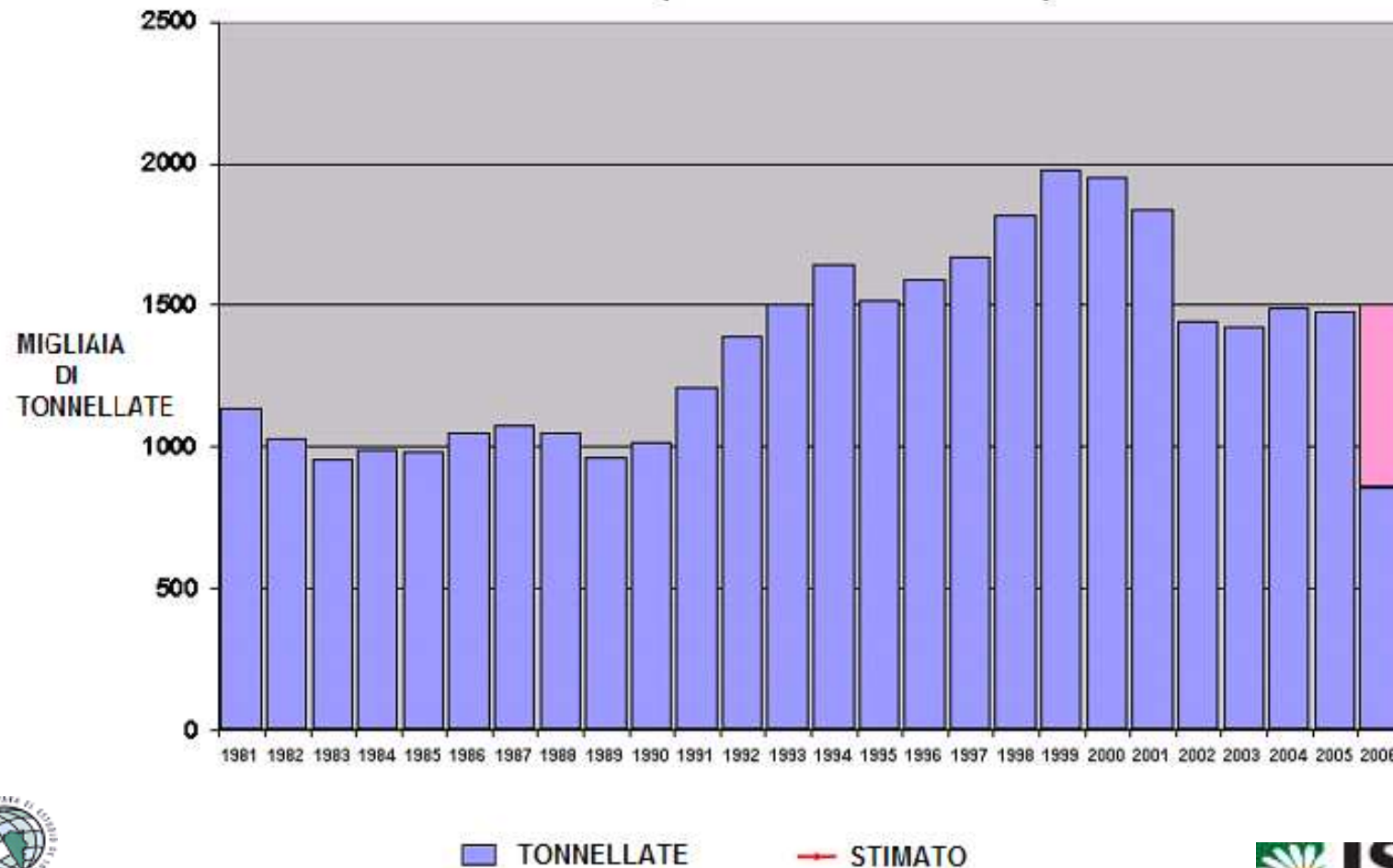
EVOLUZIONE STAGIONALE

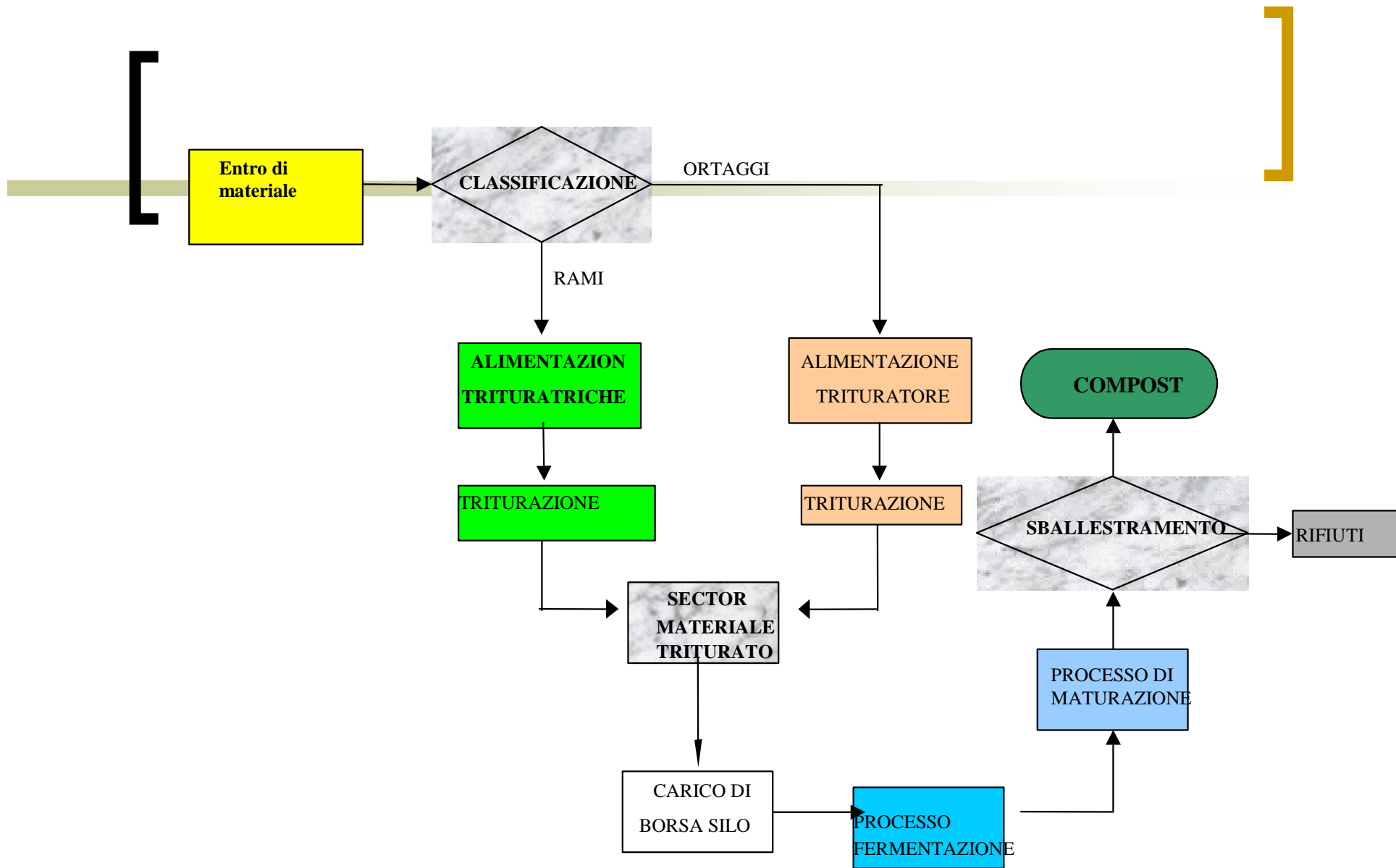
Città di Buenos Aires



EVOLUZIONE STORICA

Città di Buenos Aires





FRANTUMAZIONE E OMOGENIZZAZIONE



TRADUZIONE:

I RIFIUTI DI POTATURA SONO TRITURATE E
I FRUTTI-ORTICOLI SONO FRANTUMATI CON L'OBIETTIVO DI RIUSCIRE
UN VOLUME DEL MATERIALE
MINORE A 10 CM. IL PIÙ IDEALE È UNA TALE MEDIA DI 2 CM.

**FILE STATICHE ARIEGGIATE
NON RICHIEDE ESSERE MISCHIATO ED ARIEGGIATO MECCANICAMENTE**



**TRADUZIONE:
NELL'INTERNO DELLA FILA SI SPIEGA UN CONDOTTO PERFORATO
CHE CONNESSO AD UN SOFFIETTATORE
PROVEDE INTERMITTENTEMENTE ARIA AL SISTEMA**

LA GENERAZIONE DEI LIQUIDI NEL SETTORE È NULLA, NON È COLPITA PER LE CONDIZIONI AMBIENTALI NON GENERANO ODORI NAUSEABONDI, NON ESISTONO DEGLI INSETTI NE RODITORI E NON RICCHIEDE DI VOLTEGGI



La generación de líquidos en el sector es nula, no se ve afectado por las condiciones ambientales, no se generan olores nauseabundos, no existen insectos, ni roedores y no requiere de volteos

En esta etapa se controlan parámetros como:

- Aireación
- Temperatura

IN QUESTA TAPPA SI CONTROLLANO PARAMETRI DI :



AERAZIONE



TEMPERATURA

CORNICE LEGALE

LEGGE RIFIUTI ZERO DELLA CITTÀ DI BUENOS AIRES



LA RIDUZIONE DELLA GENERAZIONE DI RIFIUTI E L'UTILIZZO DI PRODOTTI PIÙ DURATURE E RIUTILIZZABILI.



IL DISTACCO E RICICLAGGIO DI PRODOTTI SUSCETTIBILI AD ESSERLI.



IL DISTACCO E COMPOSTAGGIO E/O BIODIGESTIONE DI RIFIUTI ORGANICI.



MISURE VERSO LA SOSTITUZIONE GRADUALE DI IMBALLAGGI DA SCARTO PER RESTITUIBILI E IL DISTACCO DI IMBALLAGGI PER ESSERE RACCOLTI A PARTE A CARICO DI LE IMPRESE CHE LO UTILIZZANO.



METE DI RIDUZIONE

LEGGE RIFIUTI ZERO DELLA CITTÀ DI BUENOS AIRES



30% PER L'ANNO 2010



50% PER L'ANNO 2012



75% PER L'ANNO 2017



SI PROIBISCE LA DISPOSIZIONE FINALE DEI MATERIALI SIANO RICICLABILI TANTO QUANTO DI PROFITTO PER L'ANNO 2020



SI PROIBISCE LA INCINERAZIONE DI QUALSIASI TIPO DI RIFIUTI NELL'AMBITO DELLA CITTÀ DI BUENOS AIRES.



METE DI RIDUZIONI

LEGGE 13.592 DI GESTIONE INTEGRALE DEI RIFIUTI ORGANICI URBANI

SI STABILISCE CHE A PARTIRE DELLA APPROBAZIONE DI OGNUNO DEI PROGRAMMI DI OGNI COMUNE QUESTI AVRANNO UN TERMINE DI :



1° ANNO EDUCAZIONE AMBIENTALE



2° ANNO RIDUZIONE DI UN 10% DEL TOTALE DEI RIFIUTI CON DESTINAZIONE ALLA DISCARICA



3° ANNO RIDUZIONE DI UN 20% DEL TOTALE DEI RIFIUTI CON DESTINAZIONE ALLA DISCARICA



5° ANNO RIDUZIONE DI UN 30% DEL TOTALE DEI RIFIUTI CON DESTINAZIONE ALLA DISCARICA



CONCLUSIONE

VERSO DOVE ANDIAMO



EFFETTO NIMBY



EFFETTO NEMAE



PROBLEMI POLITICI FRA LA CITTÀ E LA PROVINCIA DI BUENOS AIRES



TARIFFE DELLE SCARICHE PIÙ BASSE E SOVVENZIONATE



Grazie Mille!

- **Ricardo Rollandi**
Direttore Esecutivo

Asociación para el estudio de los Residuos Sólidos

Buenos Aires, Argentina

Tel./Fax (54 11) 4324-6368

ars@isalud.edu.ar

